



«ЦОД после 12»

Денис Тукалевский

Санкт-Петербург, 2018

Немного истории

О площадке

- **Площадь > 200 кв.м.**
- **Совокупная мощность ~ 600 кВт**
- **75 стойко-мест**
- **Начало эксплуатации – 2006г.**
- **Кол-во даунтаймов (простоев) – 0**

Жизненный цикл

Концепция – 6 мес.

- Область применения
- Основные функции
- Требования к проектированию
- Бюджет

Создание – 15 мес.

- Реализация проектных решений
- Контроль работ на объекте
- Исполнительная документация
- Испытания

Время

- Место размещения
- Технология реализации
- Оценка проектной документации

Проектирование – 7 мес.

- Заполнение ЦОДа
- Выявление недочетов
- Поддержка/сервис
- Модернизация
- Отработка нештатных ситуаций

Эксплуатация – с 2006г. по наст. время

TIER vs Экономика

- ИБП – Chloride 90-net, 2N
- ВЭС – Molex, Schneider, 2N
- ДГУ – SDMO, N
- Климат – Uniflair Leonardo, N+2

Как выглядит эксплуатация?

Эксплуатационная модель



Кому эксплуатировать?

ИТ или АХО



12 лет!

Что дальше?

Регламентные работы

	2013г (в часах за год)	2018г (в часах за год)
ИБП	16	24
ДГУ	16	32
Климатика	72	240
ВЭС	12	32
Прочие системы	108	210

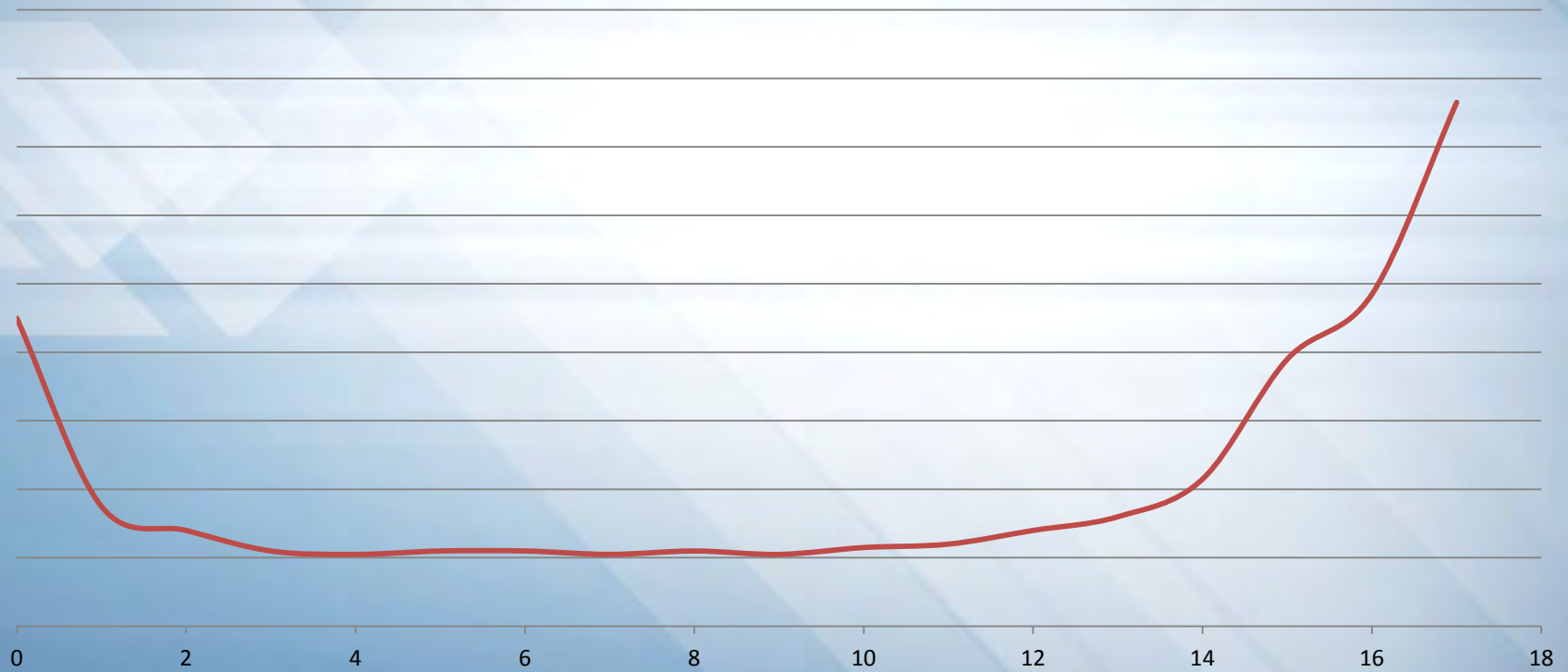
Кол-во сбоев

	2013г	2018г
ИБП	0	1
ДГУ	1	3
Климатика	5	14
ВЭС	1	3
Прочие системы	12	31

Текущие сложности

- Износ оборудования;
- Рост кол-ва сбоев и времени устранения;
- Снятие с поддержки производителем;
- Моральное устаревание;
- «Неустраняемые» сбои.

Стоимость владения



Спасибо за внимание!

Вопросы?

Денис Тукалевский
denis.tukalevskiy@gmail.com