



Базовые и ключевые
элементы
инфраструктуры ЦОД

Адякова Ирина Анатольевна

Основные преимущества

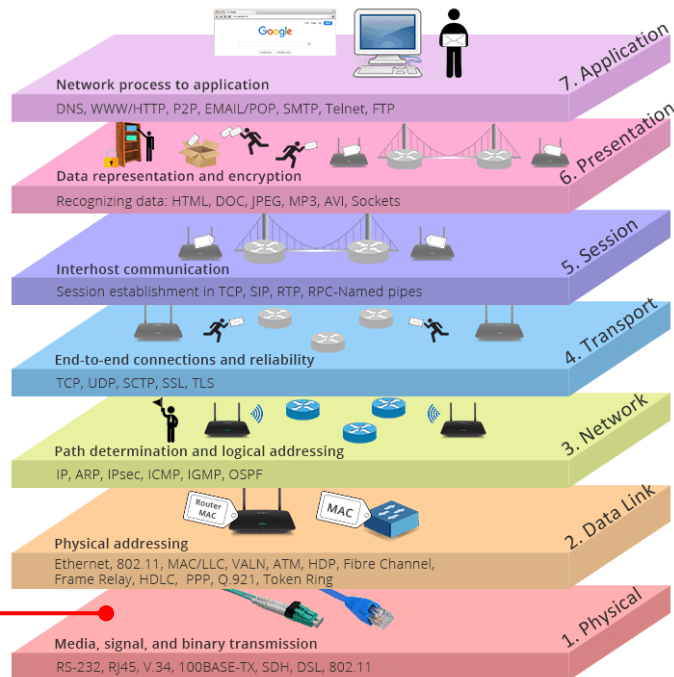
- Регулярное производство
- Стандарты качества
- Схемы оптимизации
- Умение перестраиваться
- Монобренд



Связь и передача данных



Физический уровень модели OSI

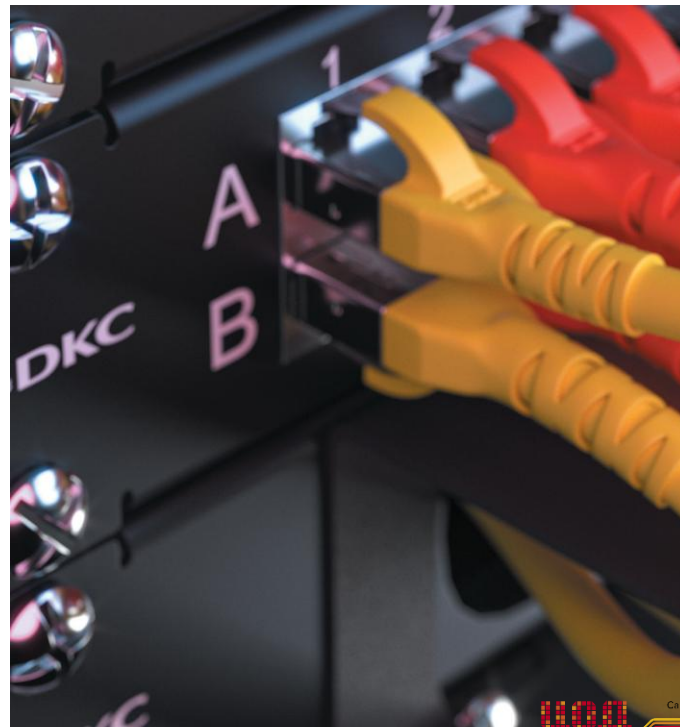


IT-решения ДКС

2020г. – Базовый состав

- Медная подсистема
- Оптическая подсистема
- IT-шкафы и аксессуары

- Сформировано
- Протестировано
- Сертифицировано

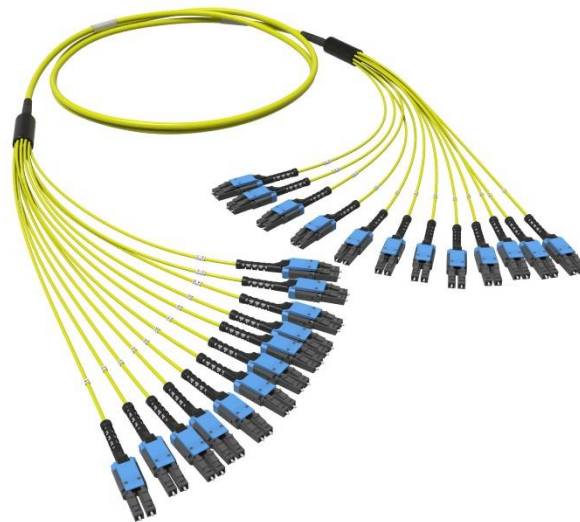


IT-решения ДКС для ЦОД

2022г. – Ключевой состав

- Оптические транковые сборки
- Оптические разветвительные сборки
- Оптическая коммутационная панель
- Кассеты и планки LC и MTP

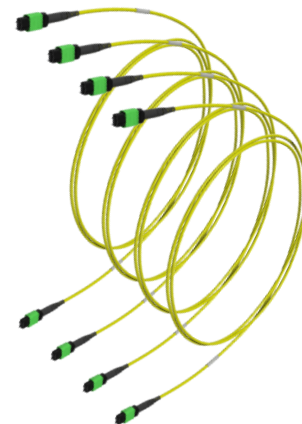
- Смена полярности на шнурах обеспечивает универсальность решения



Применение сборок МТР(12) и адаптерных платок



К оборудованию



К оборудованию



Магистральная оптическая линия передачи со скоростью от 40 ГБ/с

IT-решения ДКС для ЦОД

2022г. – Ключевой состав

- Система изоляции холодного коридора

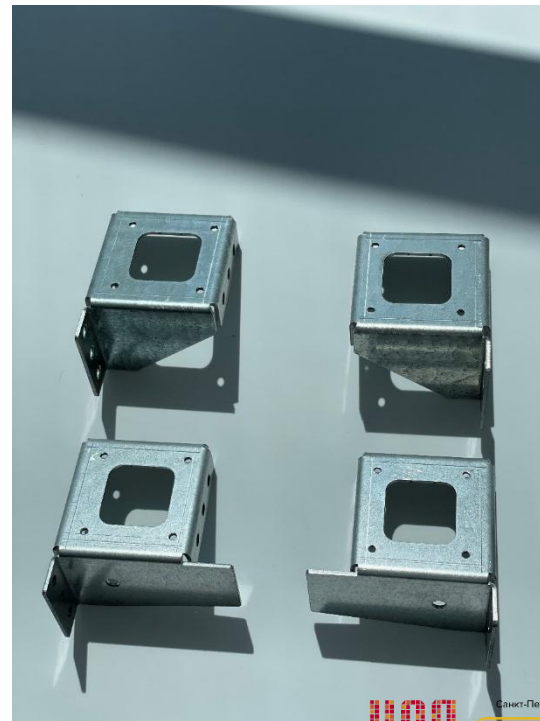


IT-решения ДКС сегодня

- Структурированная кабельная система
- Шкафы для IT-оборудования
- Система изоляции холодного коридора
- Кабельные каналы
- Система фальш-полов
- Огнестойкие проходки
- Шкафы электротехнические
- Электроустановочные изделия



Ассортимент ДКС - конструктор инженерных решений



Перспективы направления IT-инфраструктура в ДКС

Многолетний опыт разработки

позволят использовать в
работе самые разные
конструкции и решения и
выпускать
усовершенствованные
конструкции

Кастомизация

позволяет создавать и
модернизировать самые
нестандартные решения

Огромные возможности производства

дают возможность
расширяться и выполнять
самые непредсказуемые
объемы